



2003年 8月 29日

Press Release

株式会社ケイ・ラボラトリー

ケイ・ラボラトリー、サーバーセキュリティ事業に新規参入 独自 SSL-VPN システム「セキュリティの匠」を提供開始

～ SSL を利用したイントラネットアクセスの新サービスを開発
高度なセキュリティを簡単に導入可能～

株式会社ケイ・ラボラトリー(本社:東京都港区、代表取締役社長:真田哲弥、以下:K ラボ)は、従来のセキュリティ手法とは異なり、導入のための専門知識や専任のシステム管理者が不要な独自サーバーセキュリティシステム「セキュリティの匠」を開発しました。独自開発したソフトウェアを、イントラネット上の Web サーバーなどに、ダブルクリック一回でインストールするだけで、手軽に高度なセキュリティを実現でき、認証を受けたユーザーの外部からイントラネットへのアクセスを可能にします。このシステムには、SSL クライアント認証、当社のデータセンターサーバー、専用ソフトウェアを利用しているため、イントラネットへの安全なアクセスを実現できる ASP サービスです。今後、大手グループウェアベンダーなどに OEM 供給していきます。

ビジネス環境の急速な変化により、外出先でもスピーディかつフレキシブルな対応を求められる場面が増えてきています。社外からのネットワークにアクセスし、社内資産を十分に活用しようとすると、SSL-VPN などの VPN システムの導入が必要です。しかし、一般的な SSL-VPN では、専用サーバーの設置が必要であり、セキュリティホール対策をはじめ、適切な設定をしなければ、イントラネットに重大な被害が発生する可能性があります。また、いったん社内へのアクセスを認証してしまうと、あらゆるサーバーへのアクセスを許してしまいます。そのため、一定のサーバーのみへのアクセスを許可したい場合などでは、イントラネットサーバーの構成が煩雑なものにならざるを得ません。

今回開発しました「セキュリティの匠」は、イントラネット内にある一部のサーバーに専用ソフトウェアをインストールするだけで、そのサーバーにのみアクセスを許すシステムを簡単に構築することができます。また、SSL 通信システム導入に関して管理者が必要なく、ファイアウォールを含む既存の環境をそのまま利用できることも特徴となっています。

K ラボでは、社内にて実証実験を長期間行い、すでに十分な運用実績を蓄積してきました。今後、本システムは、SFA、CRM、グループウェアなどを開発するソフトウェアベンダーに OEM 供給という形で営業展開していきます。

SSL-VPN システム「セキュリティの匠」の6つの特徴

1) サーバー側の設定が簡単

特殊な設定は必要ありません。イントラネット上のアクセスを許可したい Web サーバーに専用ソフトウェアをダブルクリックするだけです

2) 既存のイントラネット環境を利用

外部から社内へのアクセスに対し、ファイアウォールを通過させるための特別な設定は、とくに必要ありません

3)ファイアウォール内の情報を完璧に保護

SSLにより、暗号化・認証(クライアント - サーバー間の相互認証)で高度なセキュリティを実現しています

4)クライアント側への導入が簡単

特別なソフトは必要なく、SSL 証明書をインポートするだけで使えます

5)PC、携帯電話、PDA などから利用可能

主要端末に対応しています

6)安定したシステムを提供

定評あるケイ・ラボラトリーのデータセンターを中継基地として利用するため安心

(システムのイメージにつきましては別紙をご覧ください。)

【ケイ・ラボラトリー 代表取締役社長 真田哲弥 コメント】

「セキュリティの匠」の開発により、サーバーセキュリティ事業への初参入を果たすことができました。携帯電話向けにコンテンツを運用するサーバー構築で培ってきた高い技術を、今後は携帯電話のみならず、広く応用していくことが課題だと考えています。今回の発表により、ケイ・ラボラトリーの新たな側面を見せることができました。今後、サーバーセキュリティ事業を拡大していきたいと考えております。

用語説明

SSL(Secure Sockets Layer)

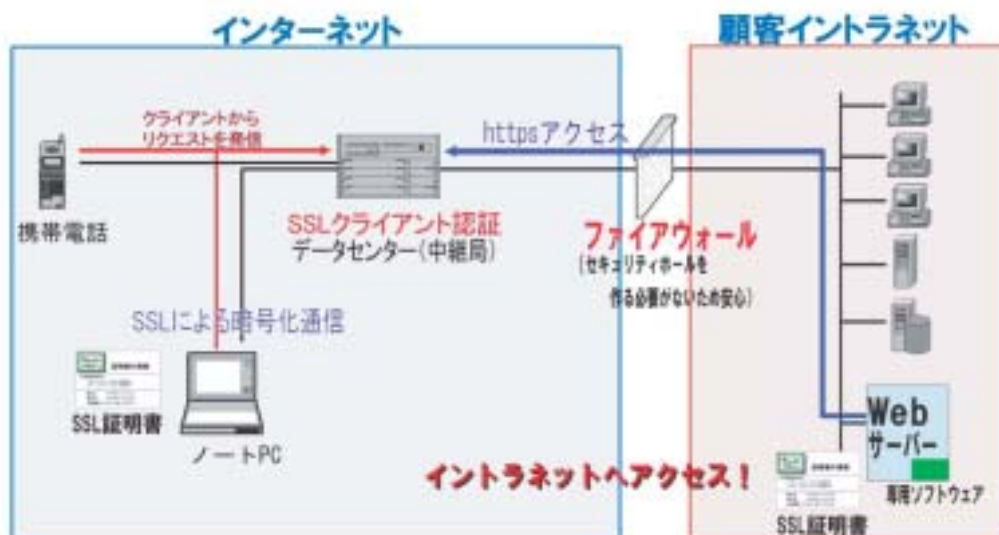
Web ブラウザと Web サーバー間で安全に通信するためのセキュリティ機能。証明書を使い、認証・暗号化を行う。E コマースやオンラインバンキングなどによく用いられている。

VPN(Virtual Private Network)

インターネットを利用して、任意の複数のネットワークを相互接続する技術。そのままデータを送受信すると、第三者による盗聴・データの改ざんの可能性があるため、SSL などのセキュリティ機能を使うことが必須となっている。

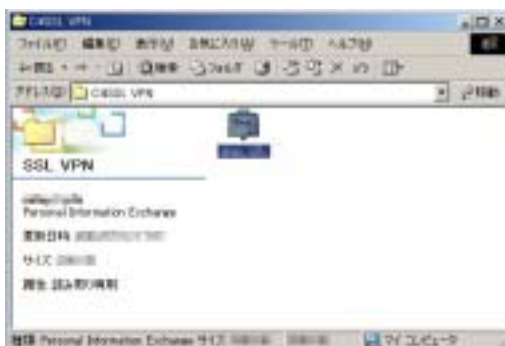
< 別紙 >

SSL-VPN システム「サーバーの匠」のイメージ



SSL 証明書のインポートイメージ

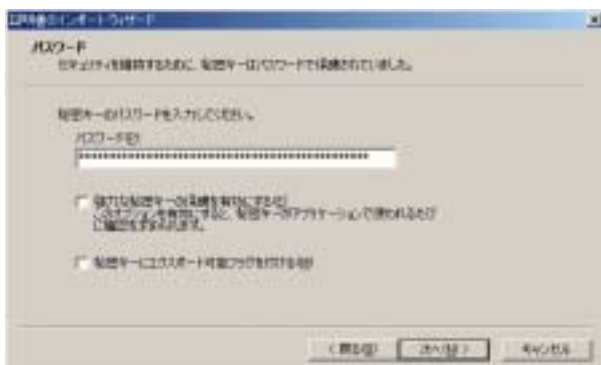
1) CD、FD など で SSL 証明書を入手



2) SSL 証明書をダブルクリック



3) パスワードを入力





【株式会社ケイ・ラボラトリーについて】

株式会社ケイ・ラボラトリーは携帯電話向けソフトウェアの研究開発企業です。携帯電話向けアプリケーションならびにサーバーソリューションの開発・提供、プラットフォームやコア技術の研究・開発、キャリアおよびメーカーへのコンサルティング事業を行っております。ケイ・ラボラトリーの開発したソフトウェアは、既に日本国内のモバイル・コンテンツ・プロバイダーから国内外の携帯電話メーカーまで多数の企業にライセンスされています。

2000年6月、携帯電話上で動作する商用のJava™アプリケーションを世界ではじめて発表して以来、携帯電話向けソフトウェアのリーディングカンパニーとして、常に新しい技術を提供し続けています。また、Java関連の最大のカンファレンスである「JavaOneSM2001 Japan」で、日本企業初のテクノロジー・パートナーに選定されるなど、技術力は世界的に評価されています。

URL: <http://www.klab.org/>

株式会社ケイ・ラボラトリー 会社概要

1. 社名 株式会社ケイ・ラボラトリー
2. 代表者 代表取締役社長 真田 哲弥
3. 法人登記 2000(平成12)年8月1日
4. 資本金 3億850万円
5. 主要株主 株式会社サイバード、株式会社ドコモ・ドットコム
6. 本社所在地 〒106-6122 東京都港区六本木6-10-1 六本木ヒルズ森タワー22F
7. 事業所 大阪事業所
8. 研究開発拠点 北海道ラボ、東北ラボ、SFC前ラボ、京都ラボ、博多ラボ、九州飯塚ラボ
9. 従業員数 121名(2003年7月末現在)

【製品に関するお問い合わせ先】

株式会社ケイ・ラボラトリー マーケティング部: 渡辺

〒106-6122 東京都港区六本木6-10-1 六本木ヒルズ森タワー22F

TEL: 03-5771-1313 Fax: 03-5771-1330

E-Mail: marketing@klab.org URL: <http://www.klab.org/>

【リリースに関するお問合せ先】

株式会社ケイ・ラボラトリー 広報宣伝部: 木暮・伊藤・南

〒106-6122 東京都港区六本木6-10-1 六本木ヒルズ森タワー22F

TEL: 03-5771-1560 Fax: 03-5771-1330

E-Mail: press@klab.org URL: <http://www.klab.org/>

- * ケイ・ラボラトリーは、株式会社ケイ・ラボラトリーの日本国における商標です。
- * JavaおよびすべてのJava関連の商標及びロゴは、米国およびその他の国における米国Sun Microsystems, Inc.の商標または登録商標です。
- * その他、記載された社名および製品名は各社の商標または登録商標です。