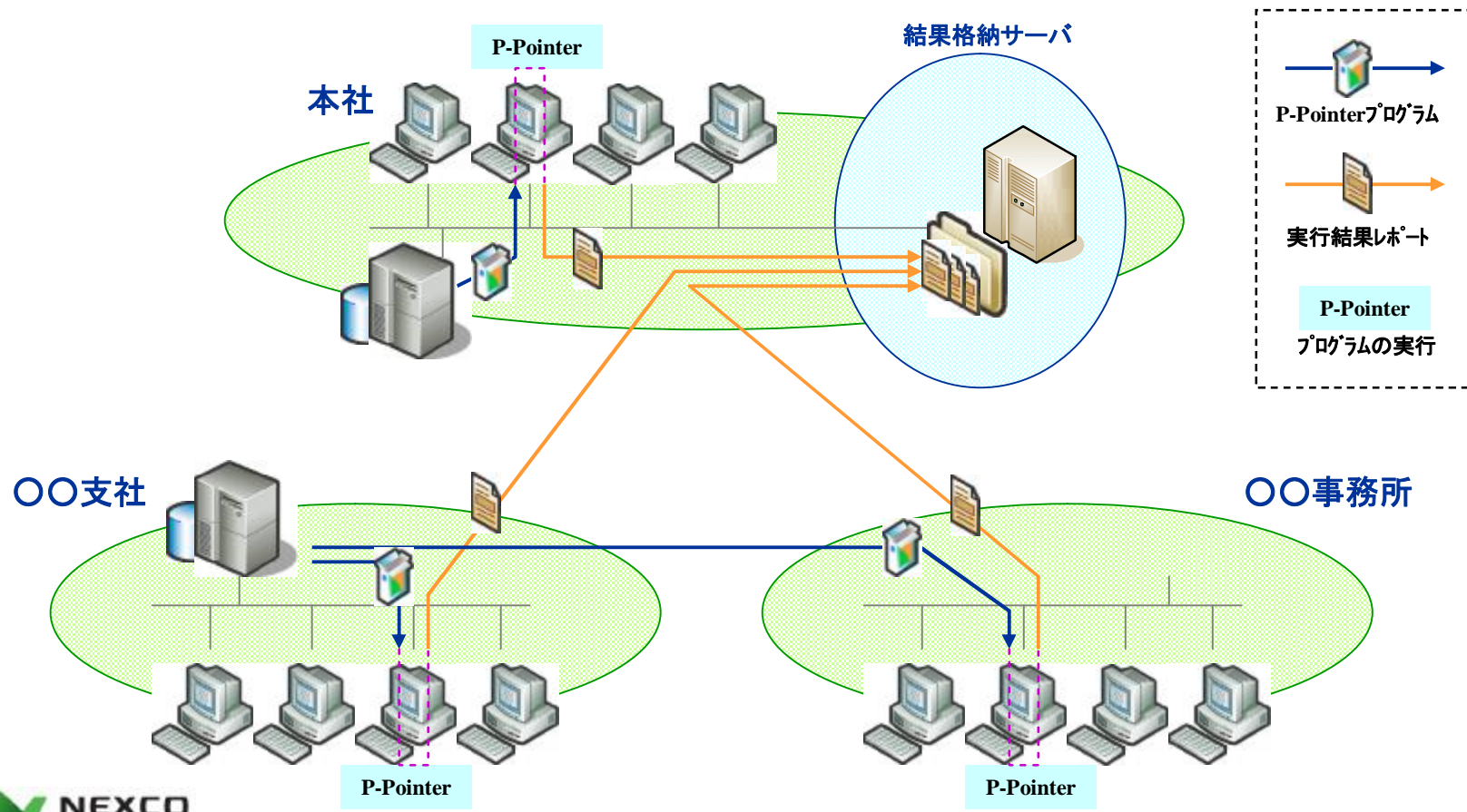


■ P-Pointerの実行環境

- P-Pointerの実行プログラムは本社と支社のファイルサーバに設置します。
- P-Pointerの実行結果レポートは本社の結果格納サーバへ保管します。



■ P-Pointerを使用した監査(ツールを使用した運用)

- 監査レポートは管理コンソール(MMC)を使用し、運用員が一括してエクスポートします。
- ADまたはNotesより組織情報(グループ等)を取得します。
- 組織情報と監査レポートからツールを使用して集計レポートを作成します。
- 集計レポートを上長へ送付し、監査を実施します。

